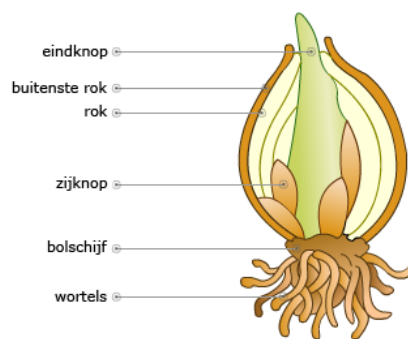




EEN BEWONERSINITIATIEF

LEAFLET 13 NOVEMBER 2018 BOLLEN EN KNOLLEN



Als de grond niet bevroren is kunnen bollen en knollen geplant worden in de volle grond en in potten.

Iedereen kent natuurlijk de veel toegepaste soorten als tulpen, narcissen, krokussen, hyacinten en blauwe druifjes. Er zijn vele honderden soorten van deze bekende families, dus kijk er eens naar. De meeste zijn verrassend mooi. Als u bollen in potjes koopt, gooi ze niet weg als ze uitgebloeid zijn. De meeste doen het volgend jaar prima in de volle grond.

Nu wat aandacht voor enkele minder bekende, maar zeer aantrekkelijke bollen en knollen. Ze zijn soms te koop in tuincentra of anders bij gespecialiseerde bollenkwekers als Van Tubergen of Bakker.



Camassia

CAMASSIA (prairielelie) is een goed winterharde bloem die trouw elk jaar weer opkomt (diverse soorten, meestal blauw en soms wit).

IRIS RETICULATA is een kleine, zeer vroege plant die vaak bloeiend in potjes wordt aangeboden. De uitgebloeide niet weggooien dus! Ze zijn erg leuk voor een lage bak, bijvoorbeeld in combinatie met andere kleine vroegbloeiers, zoals krokus (vroegbloeiende soorten), scylla, chionodoxa, puschkinia. Dit zijn moeilijke namen voor algemeen verkrijgbare bollen.

EREMURUS (Naald van Cleopatra) is een prachtig knolgewas met een hoge aarvormige bloem tot soms 2 meter hoog. Een echte blikvanger!

LILIUM (Lelie) is in de meeste gevallen goed winterhard. Er zijn zeer veel soorten, dus volop keus. Zij worden niet vaak toegepast in borders of potten, maar dat is doodzonde. Helaas zijn leliehaantjes (oranje kevertjes) dol op deze planten. Met de hand verwijderen of besproeien met knoflookwater lukt.

ALLIUM (sierui) bestaat in vele soorten en kleuren en past perfect tussen andere planten. Ze variëren van klein tot zeer hoog.



Eremurus



Fritillaria Imperialis

FRITILLARIA IMPERIALIS (keizerskroon) is een hoge bloem die al bloeit in april. Mollen en muizen mijden deze plant. Pas op: er zijn vele soorten Fritillaria en de meeste vragen een totaal andere behandeling. De Kievitsbloem bijvoorbeeld behoort ook tot deze familie, maar dit is een plant voor zeer vochtige grond.

ERYTHRONIUM (hondstand) is een prachtige plant die graag in de halfschaduw staat.



Erythronium

Vraag eens een catalogus van bollen en knollen aan, en u zult verbaasd staan!

Een bijdrage van Dick Wilhelm.